

# PREISLISTE

WIR RECHNEN MIT IHNEN

# 2025



>>



gewista

# Inhaltsverzeichnis

Premium Board	5
Plakat	9
City Light	13
City Light-Säule	17
Digital Media	21
Premium Screen	27
Retail Advertising	31
Straßenbahn & Buswerbung	35
U-Bahnwerbung & Brand Area	39
Dauerwerbung	43
Mobile Werbung	47
Megaboard	49
Infoscreen	51
Out of Home im Ausland	53
Kulturformat	55
Gewista Team	57
Aushangkalender	58
Allgemeine Geschäftsbedingungen	60

*Vorbehaltlich Irrtümer und Druckfehler*



# Premium Board

DAS PREMIUM BOARD VEREINT ALLE ELEMENTE,  
DIE MAN SICH VON AUSSENWERBUNG IMMER GEWÜNSCHT HAT!



- Dauerhafte Präsenz! Keine Rollierung, nur mehr ein:e Kund:in pro Standort pro Woche
- Im rechten Winkel zur Fahrbahn
- Hochfrequente Standorte mit längerer Verweildauer
- In einer Höhe von 2,6 bis 3,5 Meter über dem Verkehr schwebend (störende Elemente ausgeschlossen)
- Hinterleuchtet und hinterglast, somit vor Wetter und Vandalismus geschützt

**ewista**



**PREMIUM BOARD**

Mindestlaufzeit 7 Tage | Preise in Euro  
 Alle Preise verstehen sich zuzüglich Steuern und Abgaben

Region	Stück	Betrag in €* /Stück
NATIONAL inkl. Wien groß	327	86.999,55
NATIONAL inkl. Wien mittel	245	67.123,39
NATIONAL inkl. Wien klein	206	57.773,55
NATIONAL exkl. Wien	126	37.284,95
WIEN groß	201	51.437,60
WIEN mittel	119	31.509,44
WIEN klein	80	22.026,60
REGION OST (NÖ + Bgld)	53	16.281,23
KÄRNTEN	16	5.189,20
STEIERMARK	24	7.654,80
OBERÖSTERREICH	14	4.576,55
SALZBURG, TIROL + VORARLBERG	19	6.107,18

\*Kosten vor Ust. exkl. MV, inkl. Produktion von einem Sujet und Montage

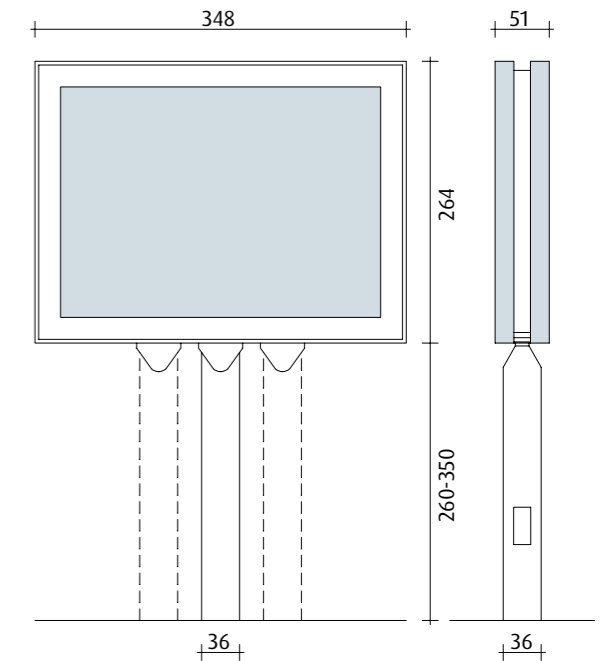


**BEGRIFFSERKLÄRUNG**

**Format**  
 sichtbare Sujetfläche 300 x 216 cm  
 Totalformat inkl. Passepartout 314 x 231 cm  
 (Das Sujet ist im Format 314 x 231 cm anzulegen.)

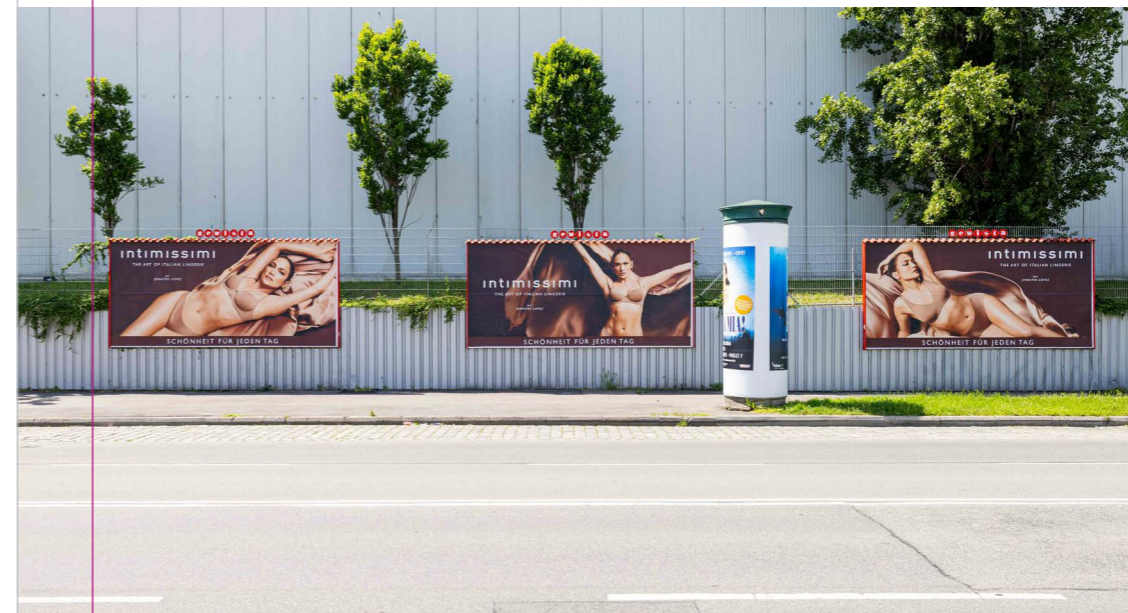
Sonderwerbeformen auf Anfrage.

**Anlieferung der fertigen Werbemittel**  
 bis spätestens 14 Werktage vor Aushangbeginn/Starttag  
 inkl. einer 15% Überlieferung/Reserve.



# Plakat

GERADE IN ZEITEN DES DIGITALEN WANDELS BESTICHT DIE PLAKATWERBUNG MIT IHRER QUALITÄT UND BESTÄNDIGKEIT. DABEI IST SIE AUCH DAS MEDIUM DER WAHL, WENN NATIONAL, REGIONAL ODER LOKAL RASCH REICHWEITE AUFGEBAUT WERDEN SOLL.



So unterschiedlich wie die Bedürfnisse der Kunden sind auch die Plakatformate: Wir bieten Formate von 8-, 16-, 24- bis 48-Bogen an und unterstützen bei Bedarf mit innovativen Gestaltungsmöglichkeiten.

16.000  
Plakatflächen  
in ganz  
Österreich.



PLAKAT

Mindestlaufzeit 14 Tage | Preise in Euro  
 Alle Preise verstehen sich zuzüglich Steuern und Abgaben

MIETE pro 1.000 Kontakte	MAIN CITY REGION (MCR)	8 BOGEN Pro Fläche	16 BOGEN BASIS-TKP   SELECT-TKP	24 BOGEN BASIS-TKP   SELECT-TKP	48 BOGEN BASIS-TKP   SELECT-TKP
<b>OST</b>	Wien Wien Umland Sankt Pölten NÖ Land	32,50	3,38 4,72	4,41 6,20	8,60 12,10
	Graz Steiermark-Land Klagenfurt/Villach Kärnten-Land Oö Zentralraum OÖ Land	32,50	3,95 5,00	5,19 6,45	10,38 12,89
<b>WEST</b>	Salzburg Salzburg-Land Innsbruck Tirol-Land Vorarlberg	32,50	4,66 5,42	5,91 6,85	11,80 13,72
	Montage Auswechslungskosten (gesonderter Klebegang)	pro Fläche pro Fläche	22,85 36,56	37,85 60,56	54,65 87,44



BEGRIFFSERKLÄRUNG

**Basis**

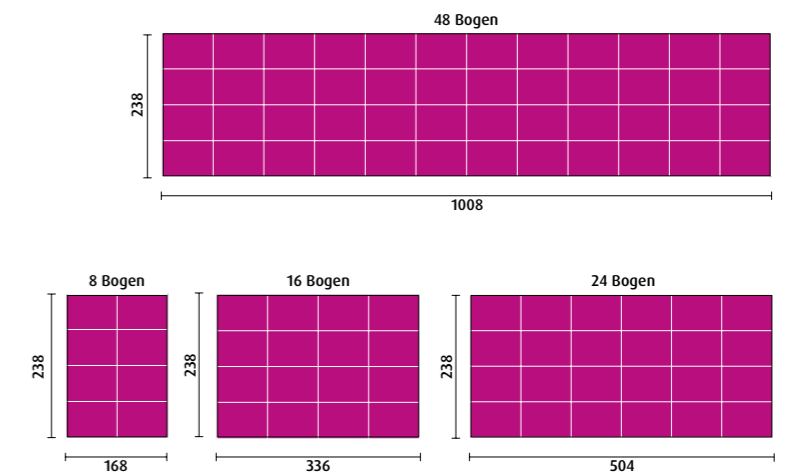
Buchung von Kontakten bzw. Flächen in einer OSA-Region ohne Spezifikationen seitens des Kunden (Preisbasis im OSA-Analysetool).

**Selektion (Select)**

Buchung von Kontakten bzw. Flächen in einem durch den Kunden definierten Raum in einer OSA-Region (Städte, Bezirke, Straßenzüge...).

**Anlieferung der fertigen Werbemittel**

bis spätestens 14 Werktage vor Aushangbeginn/Starttag inkl. einer 15% Überlieferung/Reserve.



# City Light

DIE EINSATZMÖGLICHKEITEN UNSERER CITY LIGHTS SIND NAHEZU UNBEGRENZT. BESONDERS WÄHREND DER WARTEZEITEN IN UNSEREN WARTEHALLEN SIND DIE INSPIRIERENDEN SUJETS EINE WILLKOMMENE ABWECHSLUNG.



Zielgruppenspezifischer Einsatz durch geomarketingunterstützte Standortwahl in ausgewählten Netzen 24 Stunden täglich am Puls der Zeit, das bietet unser urbanes Highlight: Das City Light. Platziert an hochfrequentierten Plätzen in Österreichs Städten sorgt es ca. 8.000 mal für hohe Recall-, Recognition-, und Impactwerte Ihrer Werbebotschaften.

*Mehr als 8.000  
Flächen für Ihre  
Reichweite.*

**gewista**



## CITY LIGHT

Mindestlaufzeit 7 Tage | Preise in Euro  
Alle Preise verstehen sich zuzüglich Steuern und Abgaben

City Light*	Regional	Selektion	National	Wien Innere Stadt
<b>OST</b>	4,49 ausgenommen 1010	5,83	4,37 ausgenommen 1010	5,35
<b>MITTE</b>	5,23	5,83	4,37	-
<b>WEST</b>	5,23	5,83	4,37	-
<b>Aufschlag ab 6.11.2025</b>	6,01	6,70	5,03	6,15
<b>Montage</b>	<b>15,00</b>			
<b>Auswechslung</b>	<b>24,00</b>			

**\* ERKLÄRUNG CITY LIGHT BEPREISUNG**

Regional	weniger als 3 Bundesländer	Wien: TKP 4,49 / alle anderen: TKP 5,23
Regional Ost	nur Wien + NÖ oder Wien + anderes Bundesland	W, WU, St.P., NÖ: TKP 4,49 / alle anderen: TKP 5,23
Selektion	Point of Interest / Point of Sales	
National	bei mindestens 3 Bundesländer	z.B. ganzer Osten (als 1 BL gezählt) sowie Stmk+Sbg oder W, Stmk, Sbg



## BEGRIFFSERKLÄRUNG

**National**

Ab drei gebuchten Bundesländern gilt die Buchung als national; Bsp.: Wien + Linz + Graz. oder Salzburg + Oberösterreich + Steiermark.

**Lokal (Select)**

Buchung von Kontakten bzw. Flächen in einem durch den Kunden definierten Raum in einer OSA-Region (Städte, Bezirke, Straßenzüge,...).

**Saisonaufschlag**

Mit Starttermin 6.11. bis inkl. Starttermin 18.12.2025 kommt ein Aufschlag von 15% auf die Mietkosten zur Anwendung. Ab dem 25.12.2025 gibt es KEINEN Aufschlag mehr!

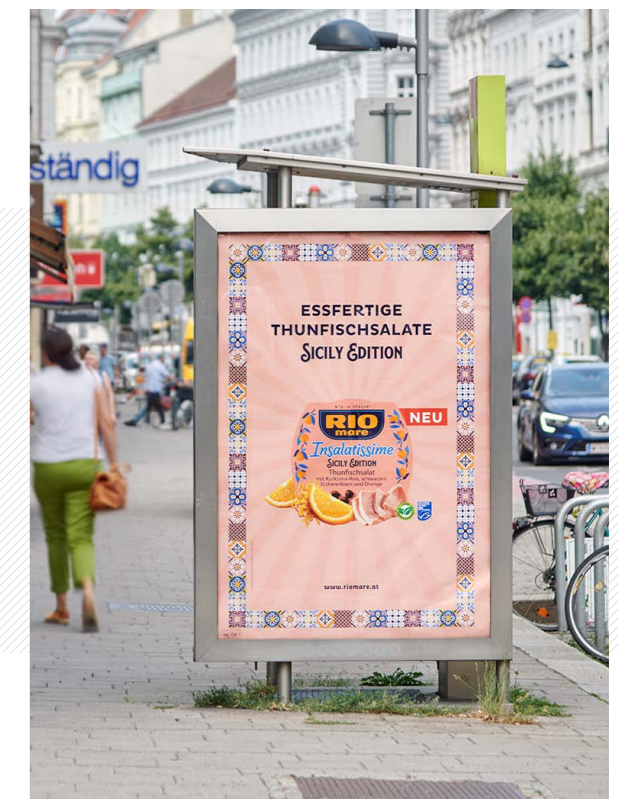
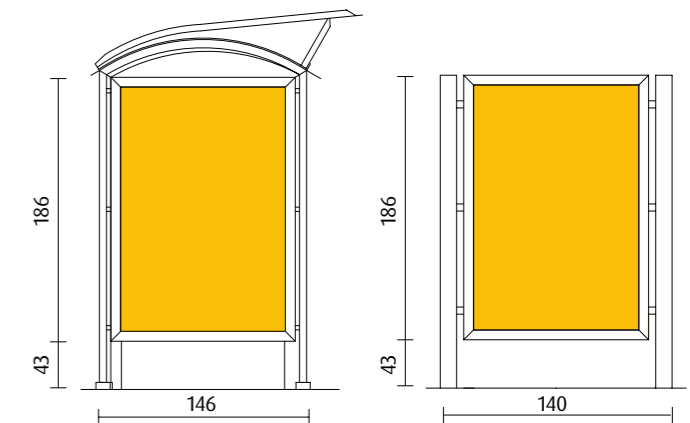
**Format**

Papierformat: 118,5 x 175 cm  
Uneingeschränkte Sichtbarkeit 103,8 x 161,5 cm (Hochformat)

Papier: 150 g, weiß, matt, holzfrei, lichtdurchlässig

**Anlieferung der fertigen Werbemittel**

Poster mit Rückseite oben und flach auf Palette. Anlieferung bis spätestens 14 Werktagen vor Aushangbeginn/Starttag inkl. einer 15% Überlieferung/Reserve.





# City Light Säule

EIN WEITERES HIGHLIGHT UNSERER PALETTE SIND HINTERLEUCHTETE DREHBARE LITFASSSÄULEN, DIE IN WIENER FUSSGÄNGERZONEN UND AUF DER RINGSTRASSE ÄSTHETIK UND AUFMERKSAMKEIT GARANTIEREN.



Die City Light Säulen sind nicht nur für Nostalgie-Liebhaber ein beliebter Ankerpunkt in einer sich ständig verändernden Welt, auch wir stehen dazu – die altbewährten Werbeträger im Bereich Out of Home bieten mit durchgehender oder auch geteilter Gestaltung im 4- oder 8-Bogen-Hochformat eine attraktive Plattform für spezielle Themenbereiche. Totallook im 8-Bogen Format auf Anfrage

*Ziehen ihre Aufmerksamkeit an stark frequentierten städtischen Plätzen auf sich.*

**gewista**



## CITY LIGHT SÄULE

Mindestlaufzeit 7 Tage | Mindestbuchung zwei City Light Formate pro Säule | Preise in Euro  
Alle Preise verstehen sich zuzüglich Steuern und Abgaben

City Light*	Regional	Selektion	National	Wien Innere Stadt
<b>OST</b>	4,49 ausgenommen 1010	5,83	4,37 ausgenommen 1010	5,35
<b>MITTE</b>	5,23	5,83	4,37	-
<b>WEST</b>	5,23	5,83	4,37	-
<b>Aufschlag ab 6.11.2025</b>	6,01	6,70	5,03	6,15
<b>Montage</b>	<b>15,00</b>			
<b>Auswechslung</b>	<b>24,00</b>			

### \* ERKLÄRUNG CITY LIGHT BEPREISUNG

Regional	weniger als 3 Bundesländer	Wien: TKP 4,49 / alle anderen: TKP 5,23
Regional Ost	nur Wien + NÖ oder Wien + anderes Bundesland	W, WU, St.P., NÖ: TKP 4,49 / alle anderen: TKP 5,23
Selektion	Point of Interest / Point of Sales	
National	bei mindestens 3 Bundesländer	z.B. ganzer Osten (als 1 BL gezählt) sowie Stmk+Sbg oder W, Stmk, Sbg



### BEGRIFFSERKLÄRUNG

#### National

Ab drei gebuchten Bundesländern gilt die Buchung als national; Bsp.: Wien + Linz + Graz. Bsp.: Salzburg, Oberösterreich, Steiermark.

#### Lokal (Select)

Buchung von Kontakten bzw. Flächen in einem durch den Kunden definierten Raum in einer OSA-Region (Städte, Bezirke, Straßenzüge,...).

#### Saisonaufschlag

Mit Starttermin 6.11. bis inkl. Starttermin 18.12.2025 kommt ein Aufschlag auf die Mietkosten von 15% zur Anwendung. Ab dem 25.12.2025 gibt es KEINEN Aufschlag mehr!

#### Anlieferung der fertigen Werbemittel

Poster mit Rückseite oben und flach auf Palette. Anlieferung bis spätestens 14 Werktage vor Aushangbeginn/Starttag inkl. einer 15% Überlieferung/Reserve.

#### Die City Light Säule kann mit zwei einzelnen Sujets oder einem Säulensujet bestückt werden.

#### Produktionsinformation für City Light Säulensujet\*

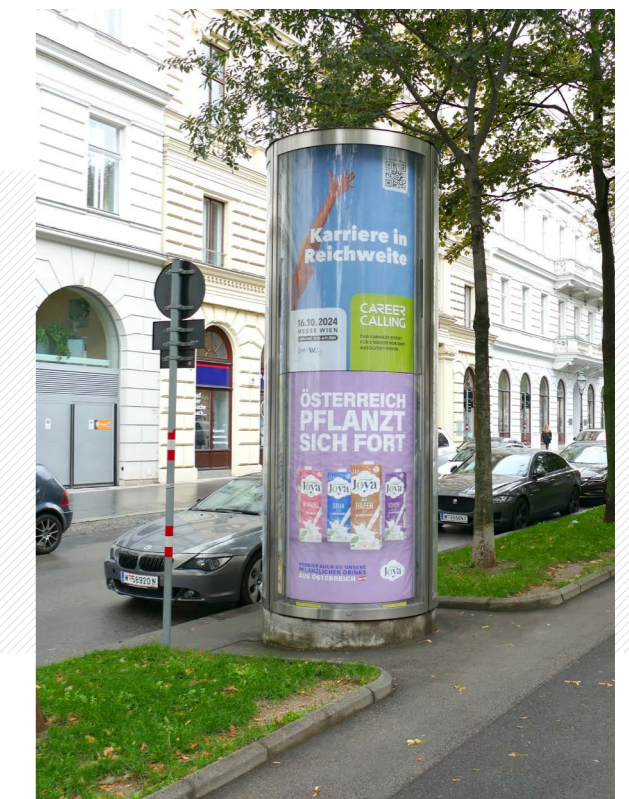
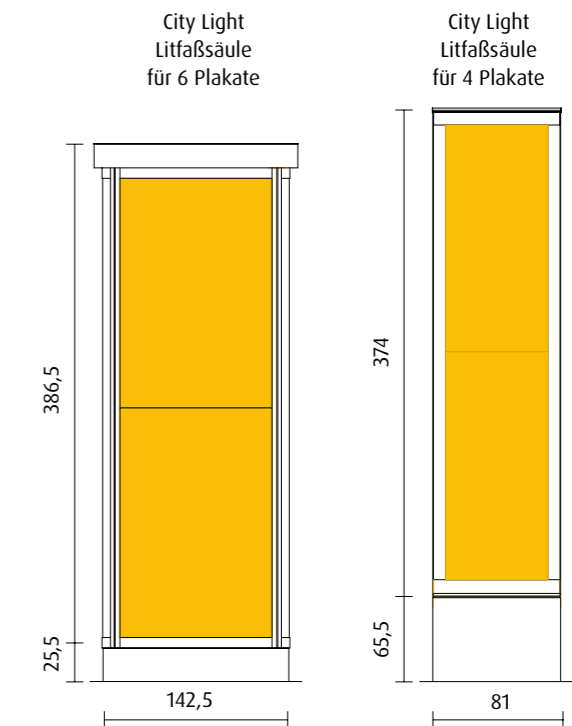
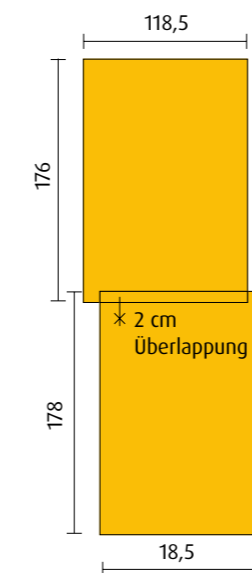
#### Format

Papier gesamt  
118,5 x 342 cm

uneingeschränkte Sichtbarkeit  
118,5 x 342 cm  
(Hochformat)

Papier CL oberer Bereich  
118,5 x 176 cm  
(in einem Stück)

Papier CL unterer Bereich  
118,5 x 178 cm  
(in einem Stück)





< 20

# Digital Media

DIE DIGITALEN CITY LIGHTS ERZEUGEN EINZIGARTIGE UND DYNAMISCHE PRODUKTLANDSCHAFTEN IM STÄDTISCHEN RAUM UND INSZENIEREN BELEBTE U-BAHNSTATIONEN, INNERSTÄDTISCHE HOTSPOTS UND PREMIUMSTANDORTE MIT INNOVATIVEN WERBEKAMPAGNEN. DOOH VON GEWISTA PRÄSENTIERT IHRE MARKE NICHT NUR IN WIEN, SONDERN MITTLERWEILE IN FAST ALLEN LANDESHAUPTSTÄDTEN ÖSTERREICHS - UND DAS AUCH PROGRAMMATISCH.



21 >

Als sympathisches Werbemedium mit vielfältigen Einsatzmöglichkeiten ist es der Wachstumstreiber am Werbemarkt: Das interaktiv einsetzbare Außenwerbemedium steigert nicht nur die Response in der Zielgruppe, sondern schafft durch den Einsatz von Smart Content noch mehr Awareness und Werbeerinnerung! Unsere Netze bieten Ihnen zusätzlich optimale Reichweitenoptimierung, gänzlich auf Ihre Bedürfnisse zugeschnitten.

*Die ideale Präsentationsmöglichkeit für visuelle, digitalisierte Inhalte im öffentlichen Raum.*

DIGITAL MEDIA - TRANSPORT

Laufzeit 7 Tage | Preise in Euro  
 Alle Preise verstehen sich zuzüglich Steuern und Abgaben

Frame Groups		80" DCL	32" DCL	HD-Videowall	TKP
<b>Stephansplatz</b>	Escalator 4 und 8	-	36 Stück	-	5,72
	Escalator 7 und 9	-	42 Stück	-	5,72
	Stephansplatz 1	12 Stück	-	-	5,72
	Stephansplatz 2	13 Stück	-	-	5,72
	Stephansplatz 3	6 Stück	-	-	5,72
<b>Westbahnhof</b>	Westbahnhof 1	9 Stück	-	-	5,72
	Westbahnhof 2	9 Stück	-	-	5,72
	Westbahnhof 3	6 Stück	-	-	5,72
	Escalator 11	-	16 Stück	-	5,72
<b>Wien Mitte</b>	Landstraße 1	7 Stück	-	-	5,72
	Landstraße 2	3 Stück	-	-	5,72
	The Mall	5 Stück	-	-	5,72
<b>Karlsplatz</b>	Escalator 7	1 Stück	44 Stück	-	5,72
	Escalator 13	1 Stück	28 Stück	-	5,72
	Videowalls	-	-	2 Stück	5,72
<b>Praterstern</b>	Praterstern 1	5 Stück	-	-	5,72
	Praterstern 2	5 Stück	-	-	5,72
	Praterstern 3	5 Stück	-	-	5,72
	Praterstern 4	10 Stück	-	-	5,72
	Praterstern 5	4 Stück	-	-	5,72
<b>Schwedenplatz</b>	Escalator 1	-	24 Stück	-	5,72
	Escalator 2	-	24 Stück	-	5,72
	Escalator 3	-	16 Stück	-	5,72
	Escalator 4	-	16 Stück	-	5,72
	Escalator 5	-	16 Stück	-	5,72
	Schwedenplatz 1	8 Stück	-	-	5,72
<b>Volkstheater</b>	Volkstheater 1	7 Stück	-	-	5,72
	Volkstheater 2	7 Stück	-	-	5,72
<b>City Netz Metro</b>	City Netz Metro 1	22 Stück	-	-	5,72
	City Netz Metro 2	22 Stück	-	-	5,72

Handling Fee €491 wird 1x pro BL und bis 3 Spots verrechnet. Datenbearbeitung und Anpassung: Kosten auf Anfrage



DIGITAL MEDIA - OUTDOOR

Laufzeit 7 Tage | Preise in Euro  
 Alle Preise verstehen sich zuzüglich Steuern und Abgaben

Frame Groups		80" DCL	32" DCL	HD-Vi- deowall	TKP
<b>Wien</b>	City Netz Outdoor 1	6 Stück	-	-	9,05
	City Netz Outdoor 2	6 Stück	-	-	9,05
	City Netz Outdoor 3	6 Stück	-	-	9,05
	City Netz Outdoor 4	6 Stück	-	-	9,05
	City Netz Outdoor 5	7 Stück	-	-	9,05
	City Netz Outdoor 6	7 Stück	-	-	9,05
	Wien Deluxe	14 Stück	-	-	17,06
<b>Salzburg</b>	Deluxe 1	11 Stück (13 Stück ab Q1 2024)	-	-	17,06
	Deluxe 2	10 Stück (12 Stück ab Q1 2024)	-	-	17,06
<b>Graz</b>	Deluxe small 1	6 Stück	-	-	17,06
	Deluxe small 2	6 Stück	-	-	17,06
	Deluxe small 3	6 Stück	-	-	17,06
<b>Linz</b>	Linz Deluxe 1	7 Stück	-	-	17,06
	Linz Deluxe 2	7 Stück	-	-	17,06
	Linz City 1	8 Stück	-	-	9,05
	Linz City 2	8 Stück	-	-	9,05
<b>Klagenfurt</b>	Deluxe	8 Stück	-	-	17,06
<b>Bregenz</b>	City	4 Stück	-	-	9,05
<b>Innsbruck</b>	Deluxe	6 Stück	-	-	17,06
<b>St. Pölten</b>	Deluxe	1 Stück	-	-	17,06
<b>Wels</b>	City 1	4 Stück	-	-	9,05
	City 2	4 Stück	-	-	9,05

**80" Digitale City Lights**

Laufzeit: 7 Tage; Spotlänge: 10 Sekunden, erweiterte Spotlänge auf Anfrage.  
 Bildauflösung: 1080x1920 px; Sichtbereich: 996x1771 mm.

**32" Digitale Escalator Lights**

Laufzeit: 7 Tage; Spotlänge: 10 Sekunden, erweiterte Spotlänge auf Anfrage.  
 Bildauflösung: 1080x1920 px; Sichtbereich: 392x697 mm.

**2x HD-Videowall Full** (1 HD-Videowall besteht aus 16x46" Screens)

Laufzeit: 7 Tage; Spotlänge: 10 Sekunden, erweiterte Spotlänge auf Anfrage.  
 Bildauflösung: 1920x1080 px oder 1080x1920 px; Sichtbereich: ca. 3,9x2,3 m.

**Handling Fee** €491 wird 1x pro BL und bis 3 Spots verrechnet. Datenbearbeitung und Anpassung: Kosten auf Anfrage



BEGRIFFSERKLÄRUNG

**Starttag Montag**  
**Sonderbuchung auf Anfrage.**

**Handlingfee: EUR 491,00**  
 Alle Preise verstehen sich zuzüglich Steuern und Abgaben.

**Animationspauschale: EUR 2.173,60**

- Tarifaufschlag:**
- 15% Saisonaufschlag: 10.11.2025 bis inkl. Starttag 15.12.2025
  - 30% Aufschlag bei Tagesbuchungen
  - 50% Aufschlag bei Stundenbuchungen
  - Aufschlag bei Daypartbuchung & Booking Deals
  - Kein Aufschlag ab 23.12.
  - 30% wenn aus einer bestehenden DCL-Framegroup bis zu maximal 3 Screens entfernt werden
  - 80% bei Buchungen von DCL-Einzelstellen oder ab dem vierten exkludierten Screen einer Framegroup

**Exklusionen von Screens im Bereich der 32" DCL Rolltreppen ist nicht möglich**

**50% Rabatt**  
**23. 12. 2024 – 20. 01. 2025**  
**30. 06. 2025 – 18. 08. 2025**

**30% Rabatt**  
**03. 02. 2025 – 17. 02. 2025**

**Spotanlieferung:**  
 Transport: 5 Werktage vor Kampagnenstart.  
 Outdoor: 10 Werktage vor Kampagnenstart.

**Animation durch Gewista:**  
 Datenanlieferung 10 Werktage vor Kampagnenstart.

**Technische Informationen auf Anfrage.**



# Premium Screens

**FLEXIBLE BUCHUNG**  
ZEITLICH, GEOGRAPHISCH & INHALTLICH

KEINE DRUCKKOSTEN!  
RASCHE UMSETZUNG!



- Vereint die **Flexibilität** eines digitalen City Lights mit den Reichweiten und der Sichtbarkeit des Rolling Boards
- **Premium-Standorte** mit höchster Kontaktfrequenz
- Leuchtender „**CleanLook**“, perfekte Ausrichtung
- Hohe Präsenz an den Stadteinfahrten und wichtigsten **Verkehrsknotenpunkten**
- **Flexible Buchung:** Tages- und stundenweise möglich
- **Fließende Bewegungen** nach Rücksprache

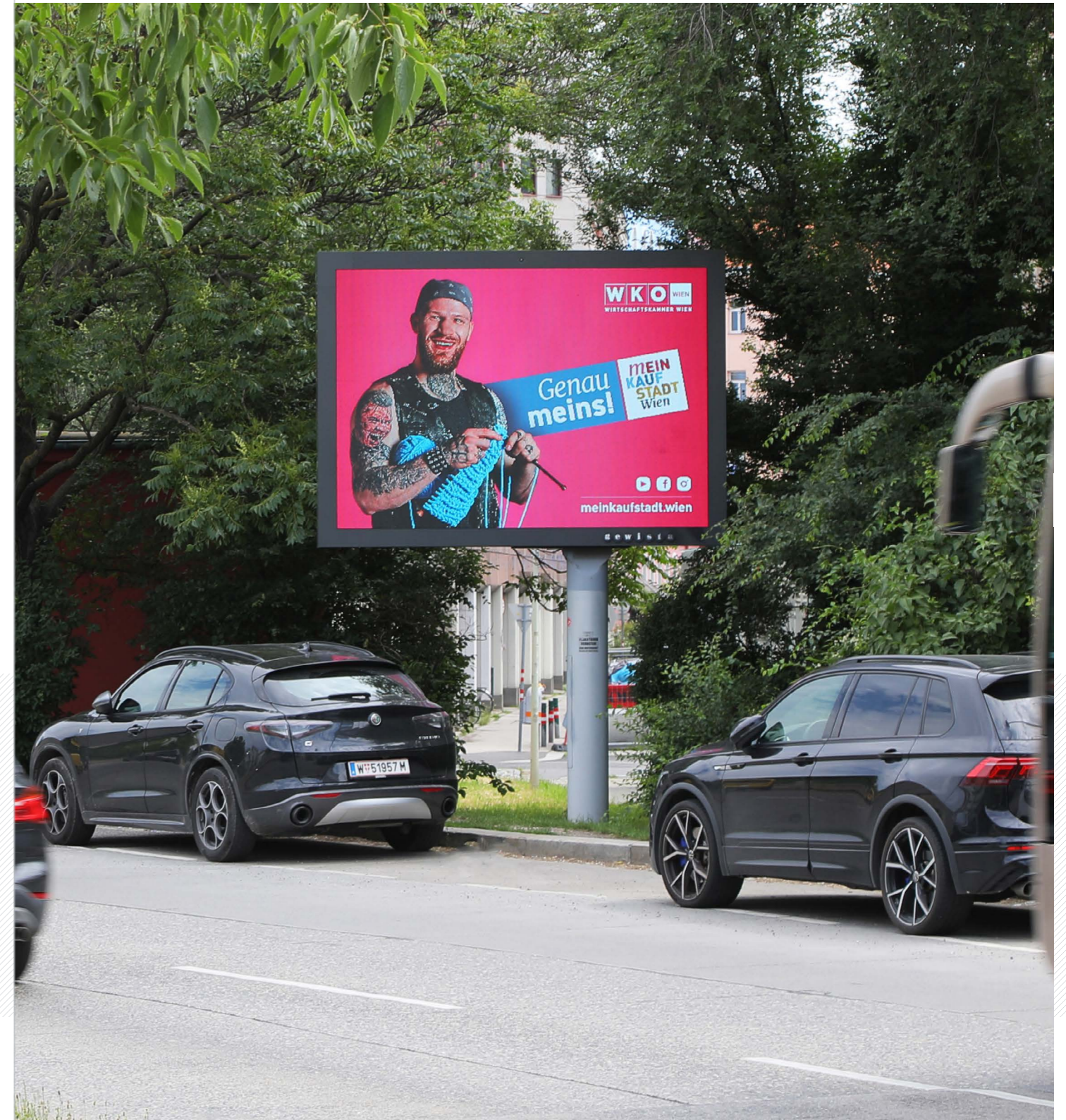
**gewista**



PREMIUM SCREENS

Laufzeit 7 Tage | Preise in Euro  
 Alle Preise verstehen sich zuzüglich Steuern und Abgaben

Bundesland	Gesamt	TKP	Handling Fee*
Wien	59 Stück	11,00	491,00
Steiermark	19 Stück	11,00	491,00
Oberösterreich	11 Stück	11,00	491,00
Salzburg	22 Stück	11,00	491,00
Tirol	10 Stück	11,00	491,00
Vorarlberg	2 Stück	11,00	-
Kärnten	20 Stück	11,00	491,00



# Retail Advertising

WERBETREIBENDE HABEN IN DEN GRÖSSTEN SHOPPING-CENTERN ÖSTERREICHS, DEM WESTFIELD DONAU ZENTRUM (DZ), DER WESTFIELD SHOPPING CITY SÜD (SCS) UND DER SHOPPING CITY SEIERSBERG IN GRAZ DIE MÖGLICHKEIT, IHRE MARKE MITTELS NEUER DIGITALER CITY LIGHTS VON GEWISTA AN HÖCHST-FREQUENTIERTEN STANDORTEN ZUR ZIELGRUPPENANSPRACHE UNMITTELBAR AM POS IMPACTSTARK IN SZENE ZU SETZEN.



Wir begleiten Ihre Zielgruppe bereits bei der Anreise rund um diese Premium Center durch unsere selektierten Werbemedien.

Promotion, Sampling, Aufzugswerbung sowie kreative und impactstarke Auftritte in den Einkaufszentren erweitern unser Produktportfolio. Dadurch erhöhen wir die Interaktion zu Ihrem Kunden sowie die Conversionrate in Ihrem Store.

*Digitale City Lights  
in den drei größten  
Shopping Malls  
Österreichs*

**gewista**





RETAIL ADVERTISING

Laufzeit 6 Tage | Preise in Euro  
Alle Preise verstehen sich zuzüglich Steuern und Abgaben

Frame Group	Gesamt	TKP	Handling Fee*
Donau Zentrum 1	4 Stück	5,50	491,00
Donau Zentrum 2	4 Stück	5,50	491,00
Donau Zentrum 3	4 Stück	5,50	491,00
Donau Zentrum 4	3 Stück	5,50	491,00
Donau Zentrum 5	4 Stück	5,50	491,00
Donau Zentrum 6	4 Stück	5,50	491,00
Donau Zentrum 7	3 Stück	5,50	491,00
Donau Zentrum 8	4 Stück	5,50	491,00

Frame Group	Gesamt	TKP	Handling Fee*
Shopping City Süd 1	4 Stück	5,50	491,00
Shopping City Süd 2	4 Stück	5,50	491,00
Shopping City Süd 3	4 Stück	5,50	491,00
Shopping City Süd 4	4 Stück	5,50	491,00
Shopping City Süd 5	4 Stück	5,50	491,00
Shopping City Süd 6	4 Stück	5,50	491,00
Shopping City Süd 7	4 Stück	5,50	491,00

Frame Group	Gesamt	TKP	Handling Fee*
SC Seiersberg 1	7 Stück	5,50	491,00
SC Seiersberg 2	7 Stück	5,50	491,00
SC Seiersberg 3	7 Stück	5,50	491,00
SC Seiersberg 4	7 Stück	5,50	491,00

\*exkl. Steuern und Abgaben, wird 1x pro BL und bis 3 Spots verrechnet. Datenbearbeitung und Anpassung: Kosten auf Anfrage



# Straßenbahn & Buswerbung

VERKEHRSMITTELWERBUNG, DIE WIRKT:  
STRASSENBAHN-BRANDINGS STECHEN POSITIV INS AUGE,  
DAS BESTÄTIGEN AUCH DIE LETZTEN ZAHLEN IM AMBIENT METER.  
80% DER BEFRAGTEN GEBEN DABEI AN, DASS SIE WERBUNG AUF  
STRASSENBAHNEN SEHR UND EHER SYMPATHISCH FINDEN.



< 34

35 >


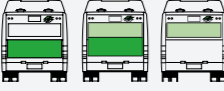
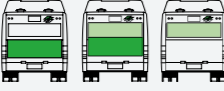

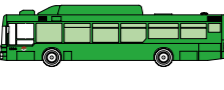
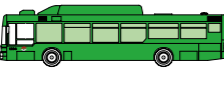
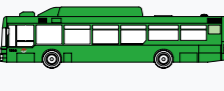

Der Bus bringt Ihre Werbekampagne mitten ins Geschehen: Das österreichische Busnetz glänzt durch Flächendeckung. Die Busse sind überall unterwegs, sie bewegen sich sowohl im städtischen als auch im ländlichen Bereich und werden dadurch zum flächendeckenden Werbebotschafter.

Die mobilen Werbeflächen sind nicht nur kostengünstig und effizient, wir können sie auch anbieten.

*Mobile und urbane  
Werbemittel am Puls  
der Zeit.*

**BUSWERBUNG**

Preise in Euro pro Produkt und Monat  
Alle Preise verstehen sich zuzüglich Steuern und Abgaben





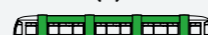





Produkt	Flächenanzahl/Format Breite x Höhe in cm pro Fläche	Miete Pro Monat	Handling Einmalig	Produktion Einmalig
<b>City BUS (1 Bus / Busse mit Liniengarantie)</b>				
Jumbo-Heck Linien 2A & 3A (abwechselnd)	 168 cm x 121 cm	1.121,00	553,00	478,00
Total Look Linien 2A & 3A (abwechselnd)	inkl. 20%iger Fensterbeklebung	2.434,00	4.128,00	4.013,00
<b>ViennaBus*</b>				
Classic-Heck	 207 cm x 70 cm	257,00	159,00	85,00
Jumbo-Heck	 207 cm x 195 cm	853,00	239,00	473,00
Win Heckfenster	 207 cm x 60 cm	280,00	153,00	277,00
Eco/Total Look (Normalbus)	 inkl. 20%iger Fensterbeklebung	1.746,00	4.160,00	3.313,00
Eco/Total Look (Gelenkbus)	 2.417,00	4.791,00	4.295,00	
Total Look Basic (Normalbus)	 Seitenflächen & Jumbo Heck	1.519,00	3.584,00	2.646,00
Total Look Basic (Gelenkbus)	 2.004,00	4.160,00	3.456,00	



\* Weitere Buchungsmöglichkeiten für Bus national auf Anfrage.  
In Vorarlberg gibt es keine Werbemöglichkeiten auf Transport.

**STRASSENBAHN**

Preise in Euro pro Produkt und Monat  
Alle Preise verstehen sich zuzüglich Steuern und Abgaben

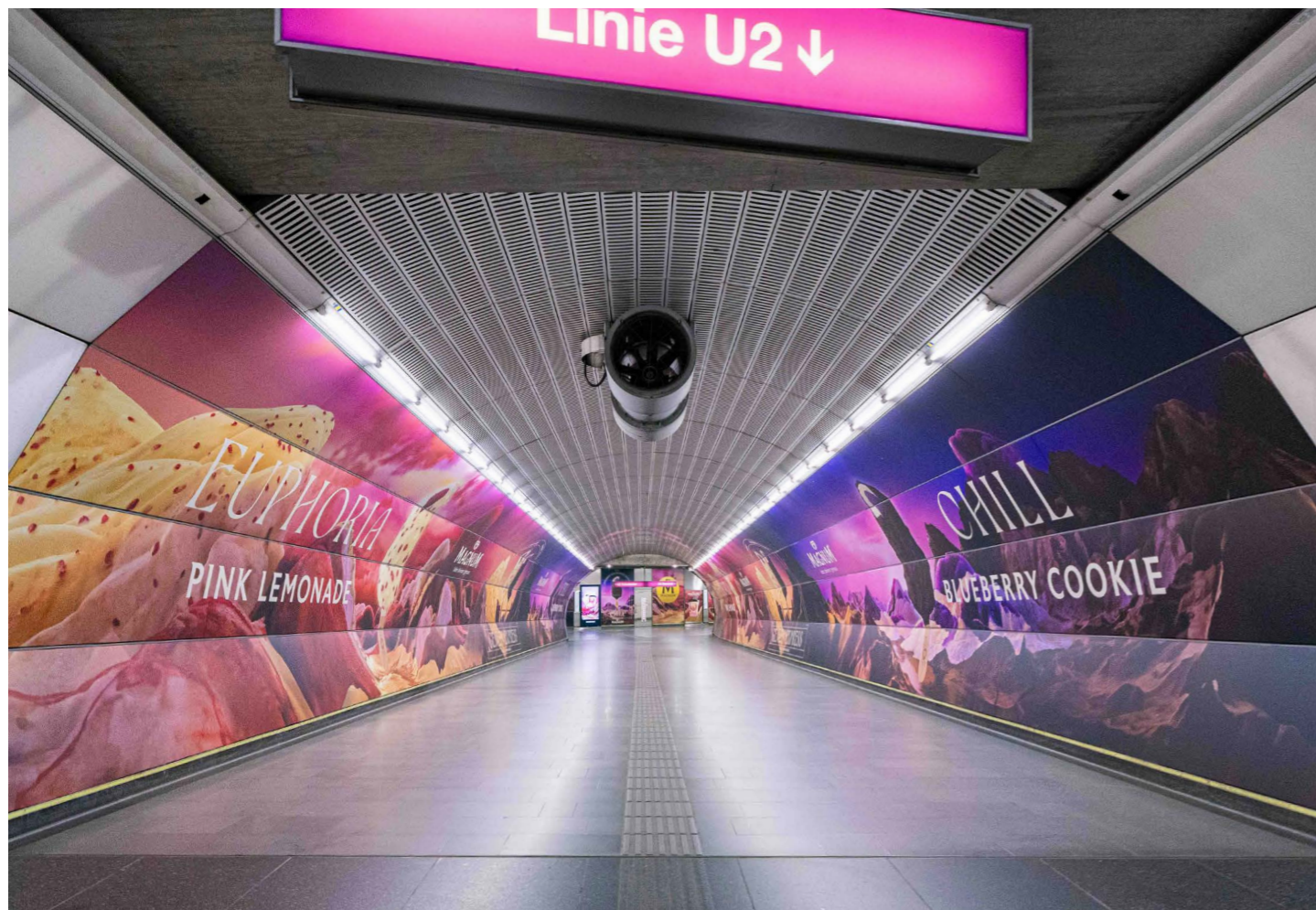
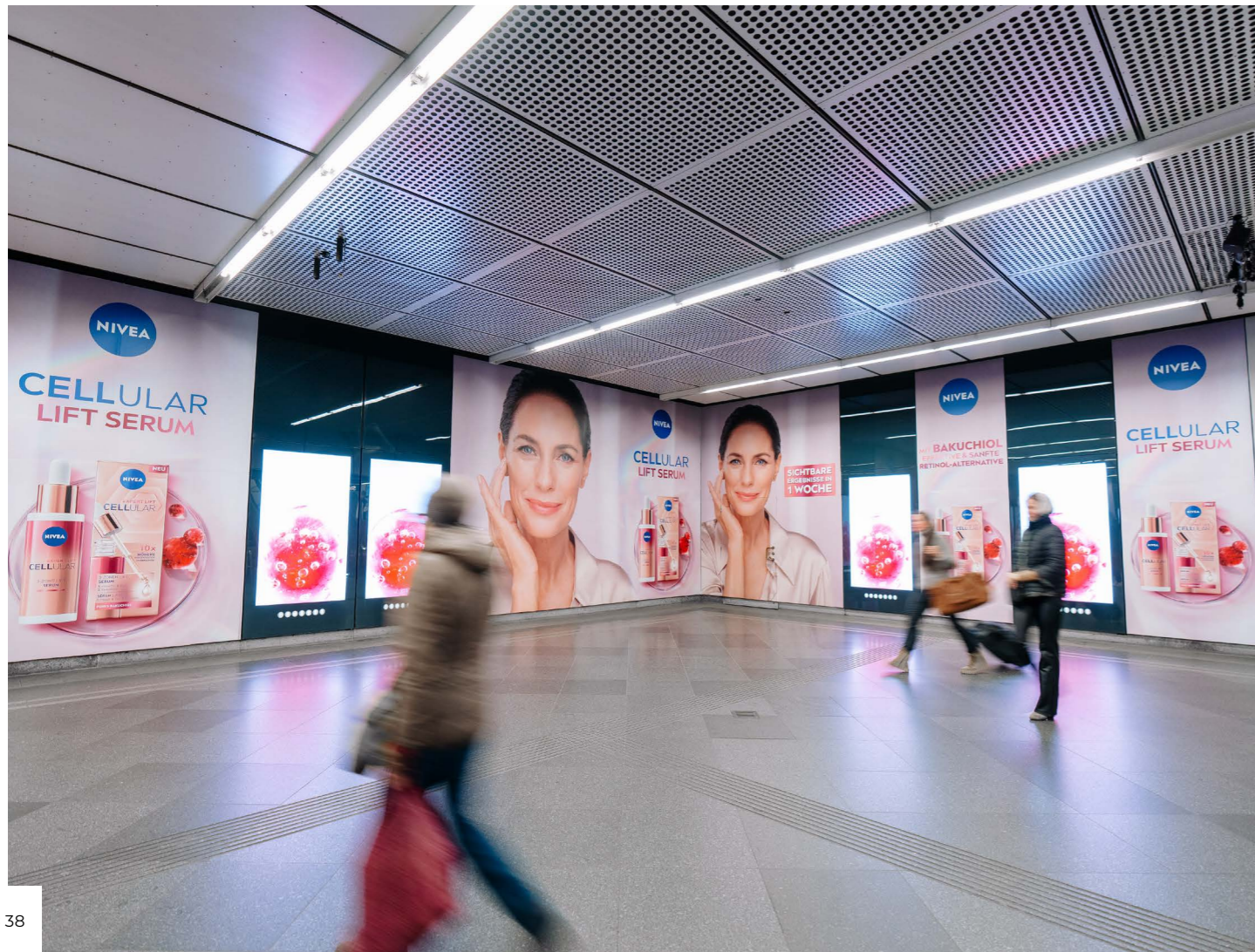
Produkt	Flächenanzahl/Format Breite x Höhe in cm pro Fläche	Miete Pro Monat	Handling Einmalig	Produktion Einmalig
<b>Straßenbahnwerbung* - Niederflur Straßenbahn (ULF)</b>				
Steg (A)	 8 Flächen 109 cm x 300 cm	705,00	2.037,00	994,00
Steg (B)	 12 Flächen 109 cm x 300 cm	979,00	3.061,00	1.440,00
Sky (A)	 6 Flächen 455 cm x 66 cm	421,00	794,00	662,00
Sky (B)	 10 Flächen 455 cm x 66 cm	705,00	1.312,00	1.080,00
ULF kurz (A)	 Steg: 8 Flächen, 109 cm x 300 cm Sky: 6 Flächen, 455 cm x 66 cm	1.168,00	2.831,00	1.666,00
ULF lang (B)	 Steg: 12 Flächen, 109 cm x 300 cm Sky: 10 Flächen, 455 cm x 66 cm	1.746,00	4.373,00	2.520,00
ULF kurz (A) Total Look Basic	 ausschließlich Blechverklebung	3.290,00	4.195,00	5.442,00
ULF lang (B) Total Look Basic	 ausschließlich Blechverklebung	4.585,00	4.628,00	8.091,00
ULF kurz (A) Total Look	 inkl. 20%iger Fensterbeklebung	6.415,00	5.626,00	7.970,00
ULF lang (B) Total Look	 inkl. 20%iger Fensterbeklebung	8.557,00	6.178,00	12.205,00



\* Weitere Formate, auch national, auf Anfrage möglich.  
A = Ulf kurz, B = Ulf lang

# U-Bahnwerbung & Brand Area

U-BAHNEN KENNEN KEINE VERZÖGERUNGEN WEGEN STAUSS ODER ROTER AMPELN, IM MINUTEN-TAKT FAHREN SIE EIN UND AUS. DIE VERWEILDAUER IN U-BAHNSTATIONEN IST DESHALB NATURGEMÄSS SEHR KURZ. UND DOCH ERFAHREN WERBEBOTSCHAFTEN DURCH DIE WARTESITUATION IN U-BAHNSTATIONEN, AN U-BAHNTAFELN, ABER AUCH IN UND AN DEN U-BAHNGARNITUREN HOHE AUFMERKSAMKEIT DURCH DIE FAHRGÄSTE.






Auch unsere Brand Areas in diversen U-Bahnstationen überzeugen nicht nur die Konsumenten, sondern auch Werbetreibende mit ihren Einsatzmöglichkeiten und der attraktiven Preisgestaltung. Brand Areas können in unterschiedlichen Varianten an unterschiedlichen Standorten zur punktgenauen Ansprache der Zielgruppe gebucht werden.



*Die U-Bahn ist das beliebteste Verkehrsmittel der Wienerinnen und Wiener.*

## U - BAHNWERBUNG


Preise in Euro pro Produkt und Monat  
Alle Preise verstehen sich zuzüglich Steuern und Abgaben

Produkt	Flächenanzahl/ Format Breite x Höhe in cm pro Fläche	Miete Pro Monat	Handling Einmalig	Produktion Einmalig
<b>U-Bahnwerbung</b>				
Doors V-Wagen (U1+U4 oder U2+U3) <sup>1) *</sup>	36 Stück 142 cm x 198 cm	3.285,00	6.249,00	3.499,00
Doors T-Wagen (U6) <sup>1) **</sup>	 24 Stück 149 cm x 215,5 cm	3.285,00	3.819,00	2.693,00
Totallook Basic am V-Wagen <sup>1) *</sup>	 12 Flächen	3.380,00	3.906,00	3.710,00
Totallook Silberpfeil (U1-U4) <sup>*</sup>	 2 Wagen (Doppelwagen)	13.132,00	6.627,00	9.202,00
Totallook T-Wagen (U6) <sup>**</sup>	1 Garnitur (4 Wagen)	13.132,00	18.652,00	33.981,00
Roof V-Wagen (U1-U4) <sup>*</sup>	96 m <sup>2</sup>	9.884,00	5.472,00	3.357,00

## Innenwerbung

Innenwerbung U-Bahn 41 cm x 20 cm, Papier 170 g		750 Stück Rahmensystem	9,90 (pro Stück)	3,20 (pro Stück)	Diverse Packages auf Anfrage
Innenwerbung Straßenbahn 41 cm x 20 cm, Papier 170 g		490 Stück Rahmensystem	9,90 (pro Stück)	3,20 (pro Stück)	Diverse Packages auf Anfrage

## Swing Cards

Swing Cards   U6 (Nur in diesem Package buchbar)		3.000 Stück 10 cm x 21 cm	825,00 (Miete pro Tag)	2.839,00	1.071,00
Swing Cards   Straßenbahn (Im Package buchbar)		ab 500 Stück 10 cm x 21 cm	Diverse Packages auf Anfrage		



<sup>1)</sup> Packagepreis

\* V-Wagen (besteht aus 6 Waggons, Skizze kann nicht dargestellt werden)

\*\* T-Wagen (besteht aus 4 Waggons, Skizze kann nicht dargestellt werden)

## BRAND AREA

Preise in Euro pro Produkt und Woche  
Alle Preise verstehen sich zuzüglich Steuern und Abgaben

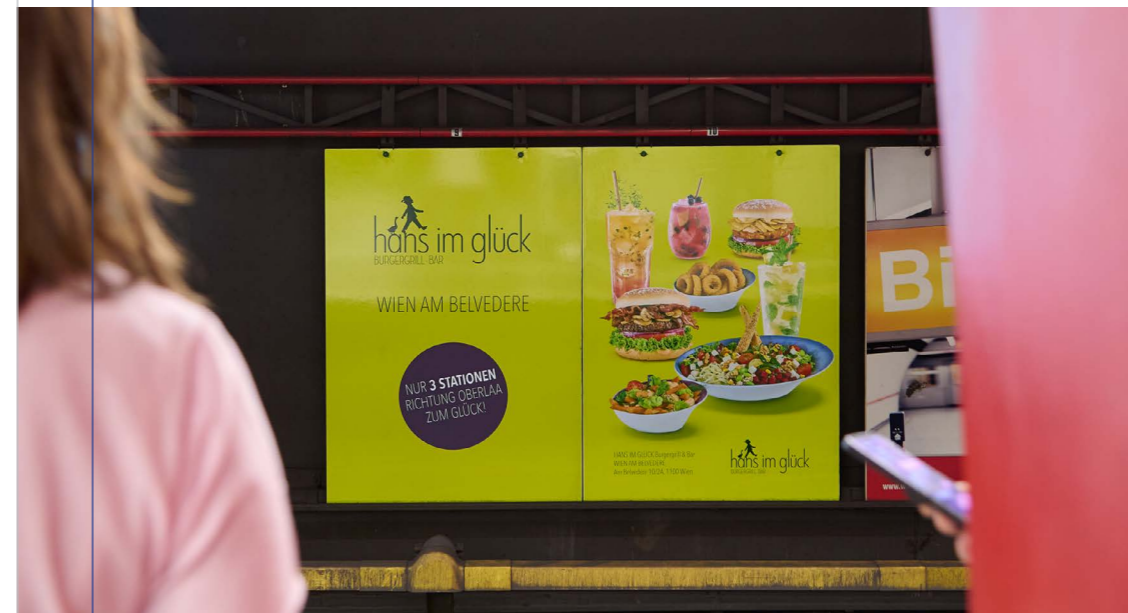
1 Woche	Bezeichnung	m <sup>2</sup>	Miete Pro Woche	Produktion Einmalig	Montage Einmalig	Screens	MIETE SCREENS*
<b>Brand Area</b>							
Stephansplatz	Brand Area Basis	115,00	17.595,00	3.835,00	9.656,00	13	24.443,60
	Brand Area XL	138,00	21.114,00	4.486,00	11.587,00	13	24.443,60
	Rolltreppen 4 & 8	116,00	17.748,00	4.504,50	9.802,00	36	19.230,14
	Rolltreppen 7 & 9	102,50	15.682,50	4.122,00	8.661,00	42	11.536,93
Schottenring inkl. CL foliert	Halber Tunnelbereich	179,50	18.847,50	5.662,00	15.167,00	2	9.252,79
	Ganzer Tunnelbereich	294,50	30.922,50	8.919,00	24.885,00	2	9.252,79
Karlsplatz	Large: Rolltreppe lang, Abgang Passage U1	86,00	€ 13.158,00	3.895,50	6.686,00	45	38.591,59
	Small: Rolltreppe kurz, Abgang Zwischengeschoß U1	58,00	€ 8.874,00	3.024,00	4.509,00	29	33.785,28
Schwedenplatz	Brand Area Basis & Rolltreppen 3	79,00	12.087,00	3.579,00	6.141,00	19	9.792,43
	Rolltreppen 1	73,00	11.169,00	3.400,00	5.675,00	24	11.322,33
	Rolltreppen 2	70,00	10.710,00	3.310,00	5.442,00	24	10.695,24
	Rolltreppen 4 & 5	96,00	14.688,00	4.087,00	7.463,00	32	17.260,67
Praterstern	langer Gang zur U1-rechte Seite	77,50	9.920,00	2.893,00	6.025,00	4	8.511,77
Messe	Aufgang + Ausgang Messe	105,00	13.440,00	4.036,00	8.872,00	-	-
Krieau	Aufgang Trabrennstraße	90,00	11.520,00	3.750,00	6.692,00	-	-
Westbahnhof	Bereich Zugänge U6	113,00	14.464,00	4.419,50	9.548,00	-	-
Zieglergasse außen	Schottenfeldgasse	59,00	7.552,00	2.824,00	4.587,00	-	-
	Webgasse	58,00	7.424,00	2.794,00	4.509,00	-	-
	Andreasgasse	59,50	7.616,00	2.839,00	4.626,00	-	-
	Otto Bauer Gasse	58,50	7.488,00	2.809,00	4.548,00	-	-
Neubaugasse	Brand Area außen	58,50	7.488,00	2.809,00	4.548,00	-	-
	Abgänge Innen	121,00	15.488,00	4.489,00	10.224,00	-	-
Kaisermühlen	Seite DC gesamt	85,00	10.880,00	3.223,00	6.609,00	-	-
Kagran	Rolltreppen DZ	7,00	Diverse Packages auf Anfrage	1.287,00	573,00	-	-
Schwedenplatz	4 Säulen	40,00		1.760,00	2.416,00	-	-
Hauptbahnhof	5 Säulen	25,00	€ 1.273,00	3.020,00	-	-	

\*Handling Fee €491 wird 1x pro BL und bis 3 Spots verrechnet. Datenbearbeitung und Anpassung: Kosten auf Anfrage

# Dauerwerbung

WER LANGFRISTIGE PRÄSENZ UND EINE VISITENKARTE FÜR SEIN UNTERNEHMEN IM ÖFFENTLICHEN RAUM SUCHT, ENTSCHEIDET SICH IM OUTDOOR-BEREICH FÜR CITY LIGHT-HINWEISTAFELN ODER KLASSISCHE SPANNMASTTAFELN ALS INFORMATIONSTRÄGER.

IM U-BAHN-BEREICH IST DIE U-BAHN-TAFEL DAS IDEALE WERBEMEDIUM.



Diese Werbeformen sind nicht nur informativ, sondern auch wertvolle Wegweiser, die Ihre Kundschaft zum Geschäftslokal lotsen. Eyecatcher in Wiens U-Bahnstationen sind unsere langfristig zu buchenden U-Bahntafeln, immer im Blickfeld der Wartenden.

*SICHTBAR  
24 STUNDEN/TAG,  
7 TAGE/WOCHE,  
365 TAGE/JAHR*



## WERBETRÄGER AUF DAUER

Preise in Euro pro Tafel und Monat  
Alle Preise verstehen sich zuzüglich Steuern und Abgaben

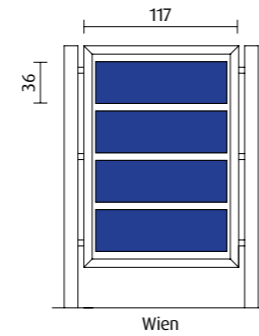
### Weitere Informationen

Anfallende Zusatzkosten wie zum Beispiel Kommissionierungsgebühren und Entsorgung etc. werden gesondert in Rechnung gestellt. Grafik-Stundensatz auf Anfrage.

City Light HWT	Miete Premium <sup>2)</sup>	Miete Standard	Montage/ Demontage	Kostenbeitrag /Folierung Einmalig	Produktion Einmalig
City Light-Hinweistafeln	-	140,00	170,00	-	auf Anfrage

### DAUERWERBUNG

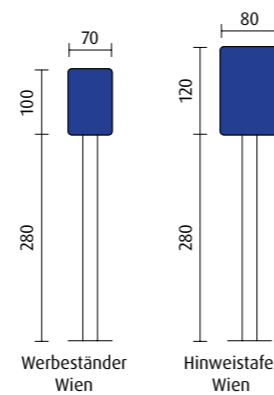
City Light-Hinweistafeln Mindestmietdauer 12 Monate



Produkt	Miete Premium <sup>2)</sup>	Miete Standard	Montage/ Demontage	Kostenbeitrag /Folierung Einmalig	Produktion Einmalig
Hinweistafeln/Werbeständer <sup>1)</sup>	85,00	42,50	210,00	170,00	auf Anfrage
Ringtafel	125,00	-	420,00	340,00	auf Anfrage

### DAUERWERBUNG

Hinweistafeln, Ringtafel, Werbeständer Mindestmietdauer 12 Monate



<sup>1)</sup> Wien, Vösendorf; weitere Bundesländer auf Anfrage.

<sup>2)</sup> Innere Stadt



## WERBETRÄGER AUF DAUER

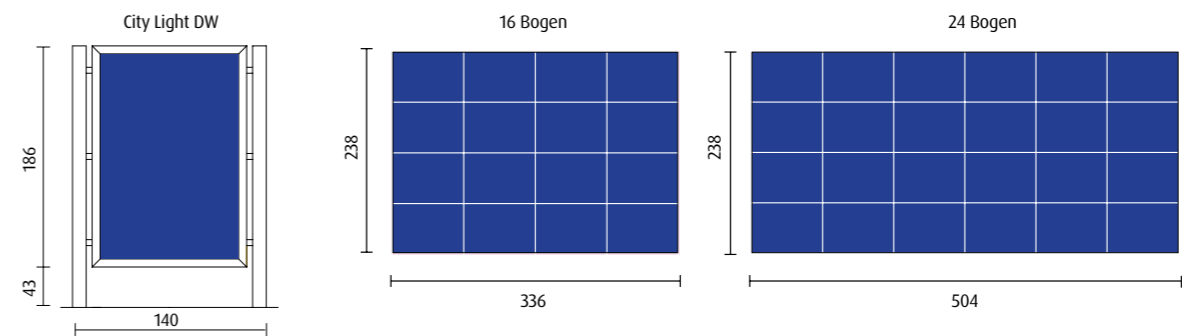
Preise in Euro pro Tafel und Monat  
Alle Preise verstehen sich zuzüglich Steuern und Abgaben

Produkt	Miete SCS Premium <sup>2)</sup>	Miete Standard	Montage/ Demontage	Kostenbeitrag /Folierung Einmalig	Produktion Einmalig
City Light DW	550,00	499,00	24,00	-	160,00
Plakat 16	460,00	299,00	560,00*	-	1.124,00
Plakat 24	680,00	535,00	640,00*	-	1.683,00

\*Montage je € 560,- und Demontage je € 560,- (jeweils nach gültiger Preisliste bei Kündigung)

### DAUERWERBUNG

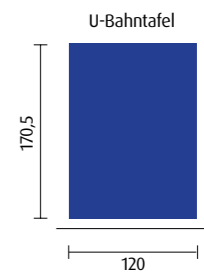
Mindestmietdauer ab 3 Monaten



U-Bahntafel	Format B x H in cm pro Fläche	Miete	Montage/ Demontage	Kostenbeitrag /Folierung Einmalig	Produktion Einmalig
Premium**	Folie 120 cm x 170,5 cm	148,00	230,00	188,00	auf Anfrage
Standard	Folie 120 cm x 170,5 cm	108,00	230,00	188,00	auf Anfrage

### DAUERWERBUNG

U-Bahntafel Mindestmietdauer 12 Monate



<sup>2)</sup> Innere Stadt

\*\*U1: Karlsplatz, Stephansplatz, Schwedenplatz, Zentrum Kagran, Hauptbahnhof / Südtiroler Platz

\*\*U2: Volkstheater, Schottentor, Schottenring, Messe / Prater, Krieau

\*\*U3: Wien Mitte / Landstraße, Stubentor, Stephansplatz, Herrengasse, Volkstheater, Neubaugasse, Zieglergasse, Westbahnhof

\*\*U4: Schwedenplatz, Schottenring, Wien Mitte / Landstraße, Karlsplatz

\*\*U6: Westbahnhof, Michelbeuern / AKH



# Mobile Werbung

Flexibilität pur bieten mobile Werbeträger, die sich nach Bedarf zum gewünschten Ort transportieren lassen. So ausgefallen kann ein Ort nicht sein, dass sich City Light, Digitales City Light, Litfaßsäule und mobile Plakate nicht als aufmerksamkeitsstarker Begleiter erweisen. Positioniert werden diese punktgenau bei Veranstaltungen, Geschäftseröffnungen, für Messen und Promotions.



Dort rücken sie Markennamen, Logos oder andere wichtige Botschaften immer ins richtige Licht und erhöhen so Ihre Präsenz vor Ort.

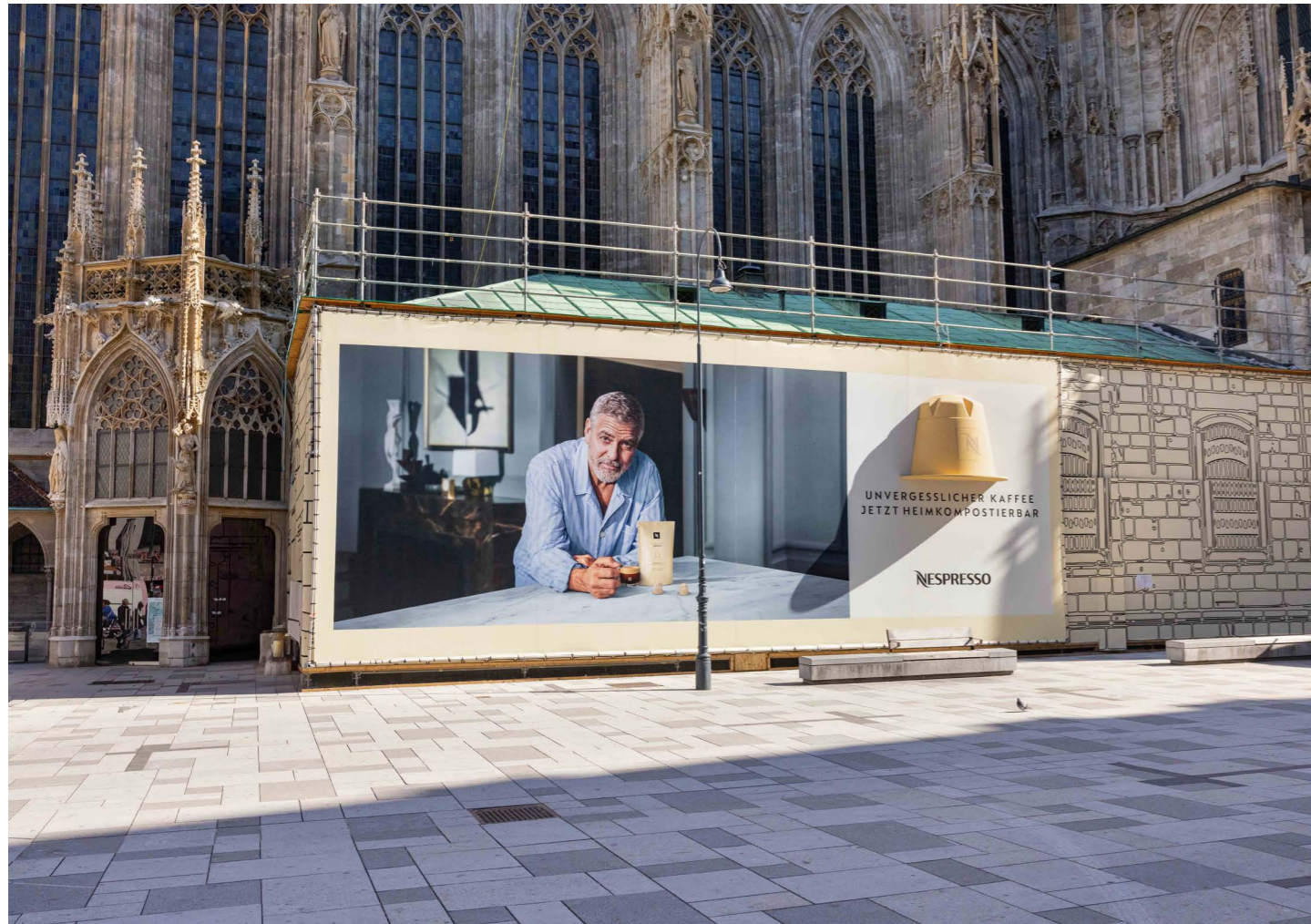
Mehr Informationen auf Anfrage.





# Megaboard

Getreu dem Motto „Wir machen’s MEGA“ sind wir stets bemüht, nicht nur die größten und exklusivsten Werbeflächen des Landes anzubieten, sondern den optimalen Außenwerbeauftritt für unsere Kunden zu finden. Ermöglicht wird das durch unser umfangreiches Produktportfolio: MEGAscreen, MEGArüste, MEGAfassaden und MEGAbords. Beispielsweise entwickeln wir Dauerwerbekonzepte und Leitsysteme, indem wir uns die Situation vor Ort ansehen und Ihren Mitbewerb berücksichtigen.



< 48



49 >

Dabei geht es nicht um unsere „besten“ Werbemöglichkeiten, sondern darum, Ihre Anforderungen optimal zu erfüllen und ein maßgeschneidertes Gesamtkonzept für Sie zu entwickeln. Dank unserer langjährigen Erfahrung und unseres fachkundigen Teams sind wir außerdem Ihr erster Ansprechpartner bei Großflächenwerbung.

[www.megaboard.at](http://www.megaboard.at)

**gewista**



< 50

# Infoscreen

INFOSCREEN ist ein reaktionsstarkes Digital Out of Home Programm-Medium in U-Bahn, Straßenbahn und Bus. Mit rund 4.200 INFOSCREENS in und um die öffentlichen Verkehrsmittel in allen Landeshauptstädten Österreichs, sowie in Wels und Steyr wie auch auf den Flughäfen Innsbruck und Graz, zählt INFOSCREEN mit über 11 % nationaler Tagesreichweite zu den größten Massenmedien Österreichs.



51 >

Dabei erreicht INFOSCREEN täglich 886.000 Menschen, die sich über das Weltgeschehen, Politik, Kultur, Sport und Veranstaltungen gerne informieren lassen. Allein in Wien erreicht INFOSCREEN mit einer Tagesreichweite von 30,9 Prozent täglich rund ein Drittel der Wiener Bevölkerung in der Zielgruppe 14+. INFOSCREEN - Ihr digitales Out of Home Medium: Mit über 200 eigenen Programmformaten informiert und unterhält INFOSCREEN das wartende Öffi-Publikum und verkürzt die Warte- bzw. Fahrtzeit.

Weitere Informationen finden Sie unter [www.infoscreen.at](http://www.infoscreen.at)



# OOH im Ausland

Die Gewista ist auch in den umliegenden zentral- und osteuropäischen Ländern tätig. In Tschechien, der Slowakei, Kroatien, Slowenien und Ungarn sind die Tochterunternehmen der Gewista jeweils im Bereich Street Furniture Marktführer. Die Gewista ist ein Partnerunternehmen von JCDecaux, dem in mehr als 80 Ländern aktiven Weltmarktführer in der Außenwerbung. Deshalb werden von der Zentrale in Wien auch Länder wie die Ukraine, Polen, Bulgarien, Kasachstan, Usbekistan und Aserbaidschan betreut.

Darüber hinaus bieten wir Out-of-Home-Lösungen in allen Ländern des JCDecaux-Portfolios weltweit an.



< 52



53 >

Mehr Informationen auf [www.jcdecaux.com](http://www.jcdecaux.com)  
(+43) 1 79 59 7700, Tilo Starke und Thomas Rainer





# KULTURFORMAT

In der Kunst- und Kulturmetropole Wien finden täglich zahlreiche Ausstellungen, Aufführungen und andere kulturelle Events statt - da bedarf es einer optimalen Bewerbung, um die eigene Veranstaltung erfolgreich ins Rampenlicht zu rücken.



Deshalb bietet die KULTURFORMAT GmbH ein vielfältiges Portfolio an Werbemöglichkeiten im Out of Home Bereich. Von der klassischen Kultursäule über analoge und digitale City Lights, U-Bahnstellen, Miniposter an Lichtmasten, bis zu Bigboards, Transport Media und Tealights. Flexible und individuell gestaltete Leistungspakete passen sich dabei optimal an das verfügbare Budget an. Das „Zuckerl“ für die Wiener Kulturszene: mit der Aktion „Kostenfreie Flächen“ greifen wir als KULTURFORMAT kleinen Kulturinstitutionen unter die Arme und ermöglichen einen kostenlosen Aushang auf Schaltkästen, wenn keine finanziellen Mittel für die Bewerbung zur Verfügung stehen.

Sie finden das gesamte Portfolio der KULTURFORMAT GmbH unter [www.kulturformat.at](http://www.kulturformat.at)  
[in www.linkedin.com/company/kulturformat](https://www.linkedin.com/company/kulturformat)  
 office@kulturformat.at, (+43) 1 79 62 640, Daniela Grill



## IHR GEWISTA-TEAM

Name	Abteilung	Telefon	FAX	E-mail
Franz Solta	Geschäftsführer/CEO	+43 1 79 5 97-600	490	ceo@gewista.at
Andrea Groh	Prokura/CSO	+43 1 79 5 97-661	644	andrea.groh@gewista.at
Hansjörg Hosp	Prokura/COO	+43 1 79 5 97-650	490	hansjoerg.hosp@gewista.at
Mag. Kurt Sonnleitner	Prokura/CFO	+43 1 79 5 97-603	634	kurt.sonnleitner@gewista.at
Florian Wagner	CDO	+43 1 79 5 97-632	490	florian.wagner@gewista.at

## Sales

Mag. Theresa Sternbach	Head of Sales	+43 676 669 54 12	644	theresa.sternbach@gewista.at
Rainer Eschrich	Senior Key Account Manager	+43 676 636 59 60	644	rainer.eschrich@gewista.at
Mag. (FH) Alexander Groß, MBA MSc	Senior Key Account Manager	+43 664 816 52 59	644	alexander.gross@gewista.at
Torsten Korn	Senior Key Account Manager	+43 676 689 75 20	644	torsten.korn@gewista.at
Michael Reiser	Senior Key Account Manager	+43 676 636 59 62	644	michael.reiser@gewista.at
Pia Scharbau	Senior Key Account Manager	+43 676 419 38 85	644	pia.scharbau@gewista.at
Mag. Gerald Schütz	Senior Key Account Manager	+43 676 636 59 57	644	gerald.schuetz@gewista.at
Larissa-Verena Nyman	Group Head Account Management	+43 676 707 29 27	644	larissa.nyman@gewista.at
Alp Cakmak	Account Manager Stadtwerbung	+43 676 66 88 451	644	alp.cakmak@gewista.at
Michael Wehofer	Senior Account Manager	+43 676 66 25 683	644	michael.wehofer@gewista.at
Reinhard Benesch	Senior Account Manager	+43 676 479 05 05	644	reinhard.benesch@gewista.at
Kathrin Klimpfinger	Senior Account Manager	+43 676 391 35 35	644	kathrin.klimpfinger@gewista.at
Mag. Andreas Miksik	Key Account Manager Programmatic Advertising	+43 676 691 05 37	644	andreas.miksik@gewista.at

## Logistik

Michael Hauzinger	Head of Logistics	+43 1 79 5 97-509	641	michael.hauzinger@gewista.at
Rene Nürnberger	Group Head Plakat & City Light	+43 1 79 5 97-458	641	rene.nuernberger@gewista.at
Claudia Senftner	Organisation & Quality Control	+43 1 79 5 97-652	641	claudia.senftner@gewista.at
Ralf Nürnberger	Group Head Premium Board	+43 664 816 52 72	641	ralf.nuernberger@gewista.at

Wenn Sie nicht wissen, wer Ihnen behilflich sein kann, freuen wir uns auf Ihre Anfrage unter [sales@gewista.at](mailto:sales@gewista.at)



## AUSHANGKALENDER 2025

2025	KW	MONTAG	DIENSTAG	MITTWOCH	DONNERSTAG	FREITAG	SAMSTAG	SONNTAG
Jänner	KW 1	30.12.	31.12.	1.1.	2.1.	3.1.	4.1.	5.1.
Jänner	KW 2	6.1.	7.1.	8.1.	9.1.	10.1.	11.1.	12.1.
Jänner	KW 3	13.1.	14.1.	15.1.	16.1.	17.1.	18.1.	19.1.
Jänner	KW 4	20.1.	21.1.	22.1.	23.1.	24.1.	25.1.	26.1.
Jän./Feb.	KW 5	27.1.	28.1.	29.1.	30.1.	31.1.	1.2.	2.2.
Februar	KW 6	3.2.	4.2.	5.2.	6.2.	7.2.	8.2.	9.2.
Februar	KW 7	10.2.	11.2.	12.2.	13.2.	14.2.	15.2.	16.2.
Februar	KW 8	17.2.	18.2.	19.2.	20.2.	21.2.	22.2.	23.2.
Feb./März	KW 9	24.2.	25.2.	26.2.	27.2.	28.2.	1.3.	2.3.
März	KW 10	3.3.	4.3.	5.3.	6.3.	7.3.	8.3.	9.3.
März	KW 11	10.3.	11.3.	12.3.	13.3.	14.3.	15.3.	16.3.
März	KW 12	17.3.	18.3.	19.3.	20.3.	21.3.	22.3.	23.3.
März	KW 13	24.3.	25.3.	26.3.	27.3.	28.3.	29.3.	30.3.
März/April	KW 14	31.3.	1.4.	2.4.	3.4.	4.4.	5.4.	6.4.
April	KW 15	7.4.	8.4.	9.4.	10.4.	11.4.	12.4.	13.4.
April	KW 16	14.4.	15.4.	16.4.	17.4.	18.4.	19.4.	20.4.
April	KW 17	21.4.	22.4.	23.4.	24.4.	25.4.	26.4.	27.4.
April/Mai	KW 18	28.4.	29.4.	30.4.	1.5.	2.5.	3.5.	4.5.
Mai	KW 19	5.5.	6.5.	7.5.	8.5.	9.5.	10.5.	11.5.
Mai	KW 20	12.5.	13.5.	14.5.	15.5.	16.5.	17.5.	18.5.
Mai	KW 21	19.5.	20.5.	21.5.	22.5.	23.5.	24.5.	25.5.
Mai/Juni	KW 22	26.5.	27.5.	28.5.	29.5.	30.5.	31.5.	1.6.
Juni	KW 23	2.6.	3.6.	4.6.	5.6.	6.6.	7.6.	8.6.
Juni	KW 24	9.6.	10.6.	11.6.	12.6.	13.6.	14.6.	15.6.
Juni	KW 25	16.6.	17.6.	18.6.	19.6.	20.6.	21.6.	22.6.
Juni	KW 26	23.6.	24.6.	25.6.	26.6.	27.6.	28.6.	29.6.
Juni/Juli	KW 27	30.6.	1.7.	2.7.	3.7.	4.7.	5.7.	6.7.

## AUSHANGKALENDER 2025

2025	KW	MONTAG	DIENSTAG	MITTWOCH	DONNERSTAG	FREITAG	SAMSTAG	SONNTAG
Juli	KW 28	7.7.	8.7.	9.7.	10.7.	11.7.	12.7.	13.7.
Juli	KW 29	14.7.	15.7.	16.7.	17.7.	18.7.	19.7.	20.7.
Juli	KW 30	21.7.	22.7.	23.7.	24.7.	25.7.	26.7.	27.7.
Juli/August	KW 31	28.7.	29.7.	30.7.	31.7.	1.8.	2.8.	3.8.
August	KW 32	4.8.	5.8.	6.8.	7.8.	8.8.	9.8.	10.8.
August	KW 33	11.8.	12.8.	13.8.	14.8.	15.8.	16.8.	17.8.
August	KW 34	18.8.	19.8.	20.8.	21.8.	22.8.	23.8.	24.8.
August	KW 35	25.8.	26.8.	27.8.	28.8.	29.8.	30.8.	31.8.
September	KW 36	1.9.	2.9.	3.9.	4.9.	5.9.	6.9.	7.9.
September	KW 37	8.9.	9.9.	10.9.	11.9.	12.9.	13.9.	14.9.
September	KW 38	15.9.	16.9.	17.9.	18.9.	19.9.	20.9.	21.9.
September	KW 39	22.9.	23.9.	24.9.	25.9.	26.9.	27.9.	28.9.
Sept./Okt.	KW 40	29.9.	30.9.	1.10.	2.10.	3.10.	4.10.	5.10.
Oktober	KW 41	6.10.	7.10.	8.10.	9.10.	10.10.	11.10.	12.10.
Oktober	KW 42	13.10.	14.10.	15.10.	16.10.	17.10.	18.10.	19.10.
Oktober	KW 43	20.10.	21.10.	22.10.	23.10.	24.10.	25.10.	26.10.
Okt./Nov.	KW 44	27.10.	28.10.	29.10.	30.10.	31.10.	1.11.	2.11.
November	KW 45	3.11.	4.11.	5.11.	6.11.	7.11.	8.11.	9.11.
November	KW 46	10.11.	11.11.	12.11.	13.11.	14.11.	15.11.	16.11.
November	KW 47	17.11.	18.11.	19.11.	20.11.	21.11.	22.11.	23.11.
November	KW 48	24.11.	25.11.	26.11.	27.11.	28.11.	29.11.	30.11.
Dezember	KW 49	1.12.	2.12.	3.12.	4.12.	5.12.	6.12.	7.12.
Dezember	KW 50	8.12.	9.12.	10.12.	11.12.	12.12.	13.12.	14.12.
Dezember	KW 51	15.12.	16.12.	17.12.	18.12.	19.12.	20.12.	21.12.
Dezember	KW 52	22.12.	23.12.	24.12.	25.12.	26.12.	27.12.	28.12.
Dez./Jän.	KW 1	29.12.	30.12.	31.12.	1.1.	2.1.	3.1.	4.1.

Kampagnenstart	Premium Board	Plakat	City Light	Digital Media
Aushangtage	Premium Board	Plakat	City Light	Nachhangtage Plakat

Hinweis: Bei hoher Auslastung kann es in den Bundesländern (auf Grund von hohem Fahraufwand/weiten Strecken) zu einem Klebestart im Laufe des Freitags kommen.



INHALT



INHALT

